



TRIGON SKI -Speed Wachstabelle

www.trigonskiwax.at

Schneetemperatur	Luftfeuchtigkeit	Schneebedingungen	Wachsempfehlung	Startfinish
+1° -5°	30%-50%	Trockener Kunstschnee	RW 1 0-6°	
	50%-75%	Feuchter Kunstschnee	LF 1 +1-4°	SS 11 Finishblock
	75%-100%	Nasser Kustschnee	SLX 1 +1-4°	
-4° -8°	30%-50%	Trockener Kunstschnee	RW1 RW 2 1:2	
	50%-75%	Feuchter Kunstschnee	LF 2 -4 -8°	SS 12 Finishblock
	75%-100%	Nasser Kustschnee	SLX 2 -4 -8°	
-8° - 12°	30%-50%	Trockener Kunstschnee	RW 2	
	50%-75%	Feuchter Kunstschnee	LF 3	SS 12 Finishblock
	75%-100%	Nasser Kustschnee	SLX 3	
-12° -20°	30%-50%	Trockener Kunstschnee	RW 3	
	50%-75%	Feuchter Kunstschnee	LF 4	SS 14 Finishblock
	75%-100%	Nasser Kustschnee	LF 4 1 Teil SLX 3 1 Teil	
-20° -30°	30%-75%	Trockener Kunstschnee	RW 4	
	75%-100%	Feuchter Kunstschnee	LF 4	SS 14 Finishblock
Wachs – Hotline 0650/ 46 00 181				



SLX -1

**High Fluor
Speedwachs**
+1° - 4°

Verwendung bei
Luftfeuchtigkeit
75% - 100%

www.trigon-skituning.com

Trigon SLX-1

High Fluor Speedwachs

+1° -4°

1.)Eigenschaften :

SLX 1 High Fluor Rennwachs mit sehr hohen Fluoranteil wird bei Schneebedingungen von +1° - 4° und einer Luftfeuchte von 70 - 100% verwendet.

Optimale Gleiteigenschaften bei nassen Neu und Kunstschnee

2.)Anwendung :

a.)Altwachs bzw. Grundierung vom Belag abziehen und gut mit Messingbürste ausbürsten.

b.)Skibelag mit Bügeleisen oder Wärmebox Handwarm vorwärmen.

c.)Rennwachs aufbügeln (je länger je besser)

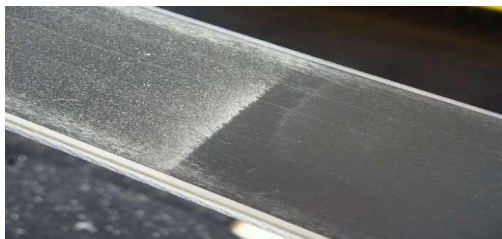
d.)Ski mindest eine Stunde (am besten über Nacht) auskühlen , danach Wachs mit Kunststoffklinge vom Belag abziehen mit Rooshaarbürste gut ausbürsten .



Vorsicht : Bei einbügeln erhitzen von Wachs können Gesundheitsschädliche Dämpfe entstehen.Die Verwendung von Atemschutzmaske ist zu empfehlen. Raum soll gut Durchlüftet sein .

3.) Ergebnis:

War der Belag gut vorbereitet (mit Hartwachs grundiert und gut ausgekühlt) so soll der Belag nach abziehen und ausbürsten des Rennwachses einen Seidenglanz aufweisen.



4.) Nachbehandlung:

Um die Gleiteigenschaften zusätzlich zu verbessern kann man den Belag mit Fluorpouder -Paste polieren .

