



# TRIGON SKI -Speed Wachstabelle

www.trigonskiwax.at

Schneetemperatur	Luftfeuchtigkeit	Schneebedingungen	Wachsempfehlung	Startfinish
<b>+1° -5°</b>	30%-50%	Trockener Kunstschnee	<b>RW 1</b> <b>0-6°</b>	
	50%-75%	Feuchter Kunstschnee	<b>LF 1</b> <b>+1-4°</b>	<b>SS 11 Finishblock</b>
	75%-100%	Nasser Kustschnee	<b>SLX 1</b> <b>+1-4°</b>	
<b>-4° -8°</b>	30%-50%	Trockener Kunstschnee	<b>RW1 RW 2</b> <b>1:2</b>	
	50%-75%	Feuchter Kunstschnee	<b>LF 2</b> <b>-4 -8°</b>	<b>SS 12 Finishblock</b>
	75%-100%	Nasser Kustschnee	<b>SLX 2</b> <b>-4 -8°</b>	
<b>-8° - 12°</b>	30%-50%	Trockener Kunstschnee	<b>RW 2</b>	
	50%-75%	Feuchter Kunstschnee	<b>LF 3</b>	<b>SS 12 Finishblock</b>
	75%-100%	Nasser Kustschnee	<b>SLX 3</b>	
<b>-12° -20°</b>	30%-50%	Trockener Kunstschnee	<b>RW 3</b>	
	50%-75%	Feuchter Kunstschnee	<b>LF 4</b>	<b>SS 14 Finishblock</b>
	75%-100%	Nasser Kustschnee	<b>LF 4 1 Teil</b> <b>SLX 3 1 Teil</b>	
<b>-20° -30°</b>	30%-75%	Trockener Kunstschnee	<b>RW 4</b>	
	75%-100%	Feuchter Kunstschnee	<b>LF 4</b>	<b>SS 14 Finishblock</b>
<b>Wachs – Hotline 0650/ 46 00 181</b>				



**RW-4**

**Rennwachs**  
**-20° - 30°**

**Luftfeuchtigkeit**  
**>50%**

**Verwendung bei**  
**trockenen Natur-**  
**Kunstschnee**

[www.trigon-skituning.com](http://www.trigon-skituning.com)

# Trigon RW4

-20° -30°

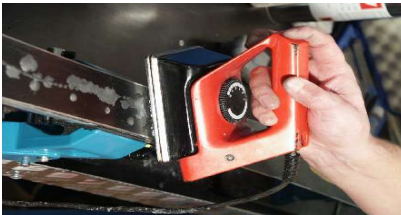
*Rennwachs ohne Fluor*

## 1.) Eigenschaften :

RW3 ist ein universal Rennwachs ohne Fluor welches bei Schneebedingungen von -20° bis -30 ° und einer Luftfeuchte bis 50% bei trockenen kalten Schnee verwendet wird..

## 2.) Anwendung :

- a.) Altwachs bzw. Grundierung vom Belag abziehen und gut mit Messingbürste ausbürsten.
- b.) Skibelag mit Bügeleisen oder Wärmebox Handwarm vorwärmen.
- c.) Rennwachs aufbügeln ( je länger je besser)
- d.) Ski mindest eine Stunde (am besten über Nacht ) auskühlen , danach Wachs mit Kunststoffklinge vom Belag abziehen mit Rooshaarbürste gut ausbürsten .



**Vorsicht : Bei Verwendung von Bügeleisen immer Atemschutzmaske tragen**

## 3.) Ergebnis:

War der Belag gut vorbereitet ( mit Hartwachs grundiert und gut ausgekühlt ) Abbildung 1. soll der Belag nach abziehen und ausbürsten des Rennwachses einen Seidenglanz aufweisen. Abb.2

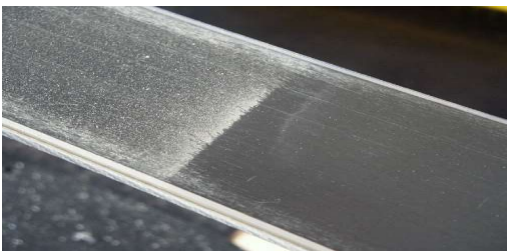


Abb. 1



Abb.2

## 4.) Nachbehandlung:

Um die Gleiteigenschaften von Rennwachsen zusätzlich zu verbessern kann man den Belag kalten Schneebedingungen noch mit Fluorpouder -Paste oder Block polieren



[www.trigon-Skituning.com](http://www.trigon-Skituning.com)