



TRIGON SKI -Speed Wachstabelle

www.trigonskiwax.at

Schneetemperatur	Luftfeuchtigkeit	Schneebedingungen	Wachsempfehlung	Startfinish
+1° -5°	30%-50%	Trockener Kunstschnee	RW 1 0-6°	
	50%-75%	Feuchter Kunstschnee	LF 1 +1-4°	SS 11 Finishblock
	75%-100%	Nasser Kustschnee	SLX 1 +1-4°	
-4° -8°	30%-50%	Trockener Kunstschnee	RW1 RW 2 1:2	
	50%-75%	Feuchter Kunstschnee	LF 2 -4 -8°	SS 12 Finishblock
	75%-100%	Nasser Kustschnee	SLX 2 -4 -8°	
-8° - 12°	30%-50%	Trockener Kunstschnee	RW 2	
	50%-75%	Feuchter Kunstschnee	LF 3	SS 12 Finishblock
	75%-100%	Nasser Kustschnee	SLX 3	
-12° -20°	30%-50%	Trockener Kunstschnee	RW 3	
	50%-75%	Feuchter Kunstschnee	LF 4	SS 14 Finishblock
	75%-100%	Nasser Kustschnee	LF 4 1 Teil SLX 3 1 Teil	
-20° -30°	30%-75%	Trockener Kunstschnee	RW 4	
	75%-100%	Feuchter Kunstschnee	LF 4	SS 14 Finishblock
Wachs – Hotline 0650/ 46 00 181				



RW-2

Rennwachs
- 6 ° - 12 °

Luftfeuchtigkeit
>50%

Verwendung bei
trockenen Natur-
Kunstschnee

www.trigon-skituning.com

Trigon RW2

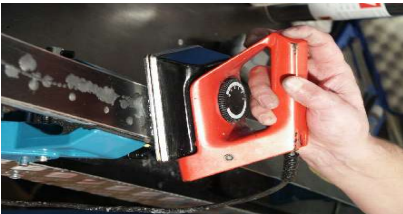
Rennwachs ohne Fluor – 6°-12°

1.)Eigenschaften :

RW2 ist ein universal Rennwachs welches bei Schneebedingungen von -6° bis 12° und einer Luftfeuchte bis 70% verwendet wird. Sehr gute Gleiteigenschaften bei feuchten kalten Schnee

2.) Anwendung :

- a.)Altwachs bzw. Grundierung vom Belag abziehen und gut mit Messingbürste ausbürsten.
- b.)Skibelag mit Bügeleisen oder Wärmebox Handwarm vorwärmen.
- c.)Rennwachs aufbügeln (je länger je besser)
- d.)Ski mindest eine Stunde (am besten über Nacht) auskühlen , danach Wachs mit Kunststoffklinge vom Belag abziehen mit Rooshaarbürste gut ausbürsten .



Vorsicht : Bei Verwendung von Bügeleisen immer Atemschutzmaske tragen

3.)Ergebnis:

War der Belag gut vorbereitet (mit Hartwachs grundiert und gut ausgekühlt) Abbildung 1. soll der Belag nach abziehen und ausbürsten des Rennwachses einen Seidenglanz aufweisen. Abb.2

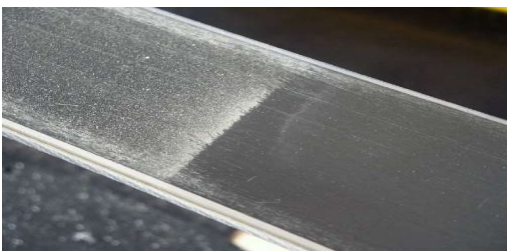


Abb. 1



Abb.2

4.) Nachbehandlung:

Um die Gleiteigenschaften von Rennwachsen zusätzlich zu verbessern kann man den Belag mit Fluorpowder -Paste oder Block polieren



www.trigon-Skituning.com