



# TRIGON SKI -Speed Wachstabelle

www.trigonskiwax.at

| Schneetemperatur                       | Luftfeuchtigkeit | Schneebedingungen     | Wachsempfehlung                           | Startfinish              |
|--|------------------|-----------------------|---|--------------------------|
| <b>+1° -5°</b>                         | 30%-50%          | Trockener Kunstschnee | <b>RW 1</b> <b>0-6°</b>                   |                          |
|  | 50%-75%          | Feuchter Kunstschnee  | <b>LF 1</b> <b>+1-4°</b>                  | <b>SS 11 Finishblock</b> |
|  | 75%-100%         | Nasser Kustschnee     | <b>SLX 1</b> <b>+1-4°</b>                 |                          |
| <b>-4° -8°</b>                         | 30%-50%          | Trockener Kunstschnee | <b>RW1 RW 2</b> <b>1:2</b>                |                          |
|  | 50%-75%          | Feuchter Kunstschnee  | <b>LF 2</b> <b>-4 -8°</b>                 | <b>SS 12 Finishblock</b> |
|  | 75%-100%         | Nasser Kustschnee     | <b>SLX 2</b> <b>-4 -8°</b>                |                          |
| <b>-8° - 12°</b>                       | 30%-50%          | Trockener Kunstschnee | <b>RW 2</b>                               |                          |
|  | 50%-75%          | Feuchter Kunstschnee  | <b>LF 3</b>                               | <b>SS 12 Finishblock</b> |
|  | 75%-100%         | Nasser Kustschnee     | <b>SLX 3</b>                              |                          |
| <b>-12° -20°</b>                       | 30%-50%          | Trockener Kunstschnee | <b>RW 3</b>                               |                          |
|  | 50%-75%          | Feuchter Kunstschnee  | <b>LF 4</b>                               | <b>SS 14 Finishblock</b> |
|  | 75%-100%         | Nasser Kustschnee     | <b>LF 4 1 Teil</b><br><b>SLX 3 1 Teil</b> |                          |
| <b>-20° -30°</b>                       | 30%-75%          | Trockener Kunstschnee | <b>RW 4</b>                               |                          |
|  | 75%-100%         | Feuchter Kunstschnee  | <b>LF 4</b>                               | <b>SS 14 Finishblock</b> |
| <b>Wachs – Hotline 0650/ 46 00 181</b> |                  |                       |   |                          |



**RW-1**

**Rennwachs**  
**0° - 6°**

**Luftfeuchtigkeit**  
**>50%**

**Verwendung bei**  
**Natur-Kunstschnee**

[www.trigon-skituning.com](http://www.trigon-skituning.com)

# Trigon RW1

*Rennwachs ohne Fluoranteil 0-6°*

## 1.)Eigenschaften :

RW1 ist ein universal Rennwachs welches bei Schneebedingungen von +0° bis - 6° und einer Luftfeuchte bis 70% verwendet wird.

Gute Gleiteigenschaften bei feuchten nassen Schnee

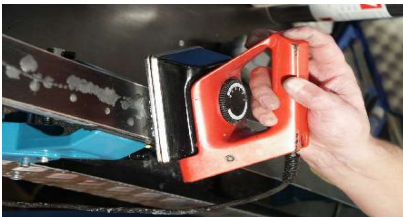
## 2.) Anwendung :

a.)Altwachs bzw. Grundierung vom Belag abziehen und gut mit Messingbürste ausbürsten.

b.)Skibelag mit Bügeleisen oder Wärmebox Handwarm vorwärmen.

c.)Rennwachs aufbügeln ( je länger je besser)

d.)Ski mindest eine Stunde (am besten über Nacht ) auskühlen , danach Wachs mit Kunststoffklinge vom Belag abziehen mit Rooshaarbürste gut ausbürsten .



**Vorsicht : Bei Verwendung von Bügeleisen immer Atemschutzmaske tragen**

## 3.)Ergebnis:

War der Belag gut vorbereitet ( mit Hartwachs grundiert und gut ausgekühlt ) Abbildung 1.

soll der Belag nach abziehen und ausbürsten des Rennwaxes einen Seidenglanz aufweisen. Abb.2

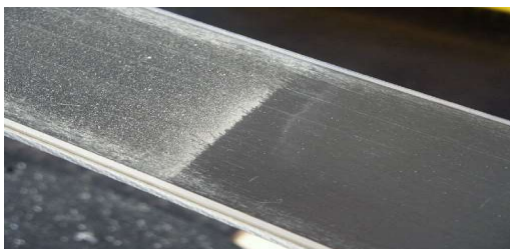


Abb. 1



Abb.2

## 4.) Nachbehandlung:

Um die Gleiteigenschaften von Rennwachsen zusätzlich zu verbessern kann man den Belag mit Fluorpouder -Paste oder Block polieren



[www.trigon-Skituning.com](http://www.trigon-Skituning.com)