



TRIGON SKI -Speed Wachstabelle

www.trigonskiwax.at

Schneetemperatur	Luftfeuchtigkeit	Schneebedingungen	Wachsempfehlung	Startfinish
+1° -5°	30%-50%	Trockener Kunstschnee	RW 1 0-6°	
	50%-75%	Feuchter Kunstschnee	LF 1 +1-4°	SS 11 Finishblock
	75%-100%	Nasser Kustschnee	SLX 1 +1-4°	
-4° -8°	30%-50%	Trockener Kunstschnee	RW1 RW 2 1:2	
	50%-75%	Feuchter Kunstschnee	LF 2 -4 -8°	SS 12 Finishblock
	75%-100%	Nasser Kustschnee	SLX 2 -4 -8°	
-8° - 12°	30%-50%	Trockener Kunstschnee	RW 2	
	50%-75%	Feuchter Kunstschnee	LF 3	SS 12 Finishblock
	75%-100%	Nasser Kustschnee	SLX 3	
-12° -20°	30%-50%	Trockener Kunstschnee	RW 3	
	50%-75%	Feuchter Kunstschnee	LF 4	SS 14 Finishblock
	75%-100%	Nasser Kustschnee	LF 4 1 Teil SLX 3 1 Teil	
-20° -30°	30%-75%	Trockener Kunstschnee	RW 4	
	75%-100%	Feuchter Kunstschnee	LF 4	SS 14 Finishblock
Wachs – Hotline 0650/ 46 00 181				



LF -3

**Light Fluor
Rennwachs**

-7° - 12°

**Luftfeuchtigkeit
50% - 75%**

**Verwendung bei
Natur -Kunstschnee**

www.trigon-skituning.com

Trigon LF3 -7°-12°

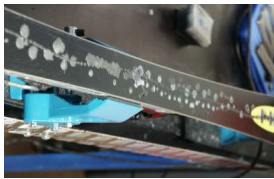
Light Fluor Rennwachs

1.)Eigenschaften :

LF3 Light Fluor Rennwachs wird bei Schneebedingungen von -° -7°-12° und einer Luftfeuchte von 50 – 70% verwendet .
Durch den Fluoranteil verbessert es seine Gleiteigenschaften bei feuchten kalten Schnee

2.)Anwendung :

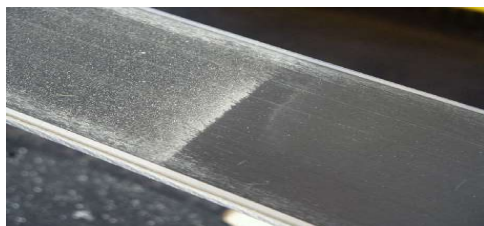
- a.)Altwachs bzw. Grundierung vom Belag abziehen und gut mit Messingbürste ausbürsten.
- b.)Skibelag mit Bügeleisen oder Wärmebox Handwarm vorwärmen.
- c.)Rennwachs aufbügeln (je länger je besser)
- d.)Ski mindest eine Stunde (am besten über Nacht) auskühlen , danach Wachs mit Kunststoffklinge vom Belag abziehen mit Rooshaarbürste gut ausbürsten .



Vorsicht : Bei einbügeln erhitzen von Wachs können Gesundheitsschädliche Dämpfe entstehen.Die Verwendung von Atemschutzmaske ist zu empfehlen. Raum soll gut Durchlüftet sein .

3.) Ergebnis:

War der Belag gut vorbereitet (mit Hartwachs grundiert und gut ausgekühlt) so soll der Belag nach abziehen und ausbürsten des Rennwaxes einen Seidenglanz aufweisen.



4.) Nachbehandlung:

Um die Gleiteigenschaften von Rennwachsen zusätzlich zu verbessern kann man den Belag mit einer Nylonbürste oder Fluorpouder -Paste polieren.

