



TRIGON SKI -Speed Wachstabelle

www.trigonskiwax.at

Schneetemperatur	Luftfeuchtigkeit	Schneebedingungen	Wachsempfehlung	Startfinish
+1° -5°	30%-50%	Trockener Kunstschnee	RW 1 0-6°	
	50%-75%	Feuchter Kunstschnee	LF 1 +1-4°	SS 11 Finishblock
	75%-100%	Nasser Kustschnee	SLX 1 +1-4°	
-4° -8°	30%-50%	Trockener Kunstschnee	RW1 RW 2 1:2	
	50%-75%	Feuchter Kunstschnee	LF 2 -4 -8°	SS 12 Finishblock
	75%-100%	Nasser Kustschnee	SLX 2 -4 -8°	
-8° - 12°	30%-50%	Trockener Kunstschnee	RW 2	
	50%-75%	Feuchter Kunstschnee	LF 3	SS 12 Finishblock
	75%-100%	Nasser Kustschnee	SLX 3	
-12° -20°	30%-50%	Trockener Kunstschnee	RW 3	
	50%-75%	Feuchter Kunstschnee	LF 4	SS 14 Finishblock
	75%-100%	Nasser Kustschnee	LF 4 1 Teil SLX 3 1 Teil	
-20° -30°	30%-75%	Trockener Kunstschnee	RW 4	
	75%-100%	Feuchter Kunstschnee	LF 4	SS 14 Finishblock
Wachs – Hotline 0650/ 46 00 181				



LF -2

**Light Fluor
Rennwachs**

- 4 ° - 8 °

Luftfeuchtigkeit
50% - 75%

Verwendung bei
feuchten Natur
-Kunstschnee

www.trigon-skituning.com

Trigon LF2 -4°-8°

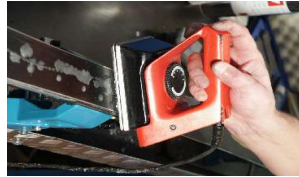
Light Fluor Rennwachs

1.)Eigenschaften :

LF2 Light Fluor Rennwachs wird bei Schneebedingungen von 4°-8° und einer Luftfeuchte von 50 bis 70% verwendet. Durch den Fluoranteil verbessert es seine Gleiteigenschaften bei feuchten Schnee.

2.)Anwendung :

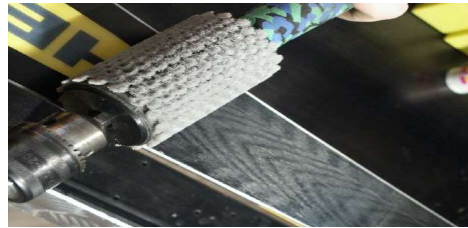
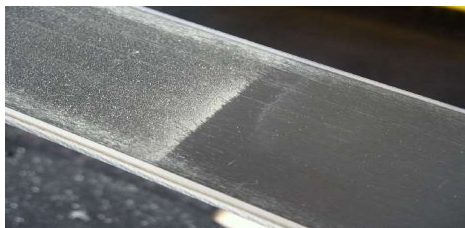
- Altwachs bzw. Grundierung vom Belag abziehen und gut mit Messingbürste ausbürsten.
- Skibelag mit Bügeleisen oder Wärmebox Handwarm vorwärmen.
- Rennwachs aufbügeln (je länger je besser)
- Ski mindest eine Stunde (am besten über Nacht) auskühlen ,danach Wachs mit Kunststoffklinge vom Belag abziehen mit Rooshaarbürste gut ausbürsten .



Vorsicht : Bei einbügeln erhitzen von Wachs können Gesundheitsschädliche Dämpfe entstehen. Die Verwendung von Atemschutzmaske ist zu empfehlen. Raum soll gut Durchlüftet sein .

3.) Ergebnis:

War der Belag gut vorbereitet (mit Hartwachs grundiert und gut ausgekühlt) so soll der Belag nach abziehen und ausbürsten des Rennwachses einen Seidenglanz aufweisen.



4.) Nachbehandlung:

Um die Gleiteigenschaften von Rennwachsen zusätzlich zu verbessern kann man den Belag bei mit Fluorpouder -Paste oder Block polieren.

