



TRIGON SKI -Speed Wachstabelle

www.trigonskiwax.at

Schneetemperatur	Luftfeuchtigkeit	Schneebedingungen	Wachsempfehlung	Startfinish
+1° -5°	30%-50%	Trockener Kunstschnee	RW 1 0-6°	
	50%-75%	Feuchter Kunstschnee	LF 1 +1-4°	SS 11 Finishblock
	75%-100%	Nasser Kustschnee	SLX 1 +1-4°	
-4° -8°	30%-50%	Trockener Kunstschnee	RW1 RW 2 1:2	
	50%-75%	Feuchter Kunstschnee	LF 2 -4 -8°	SS 12 Finishblock
	75%-100%	Nasser Kustschnee	SLX 2 -4 -8°	
-8° - 12°	30%-50%	Trockener Kunstschnee	RW 2	
	50%-75%	Feuchter Kunstschnee	LF 3	SS 12 Finishblock
	75%-100%	Nasser Kustschnee	SLX 3	
-12° -20°	30%-50%	Trockener Kunstschnee	RW 3	
	50%-75%	Feuchter Kunstschnee	LF 4	SS 14 Finishblock
	75%-100%	Nasser Kustschnee	LF 4 1 Teil SLX 3 1 Teil	
-20° -30°	30%-75%	Trockener Kunstschnee	RW 4	
	75%-100%	Feuchter Kunstschnee	LF 4	SS 14 Finishblock
Wachs – Hotline 0650/ 46 00 181				



Trigon GW2

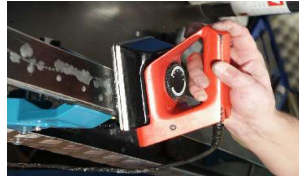
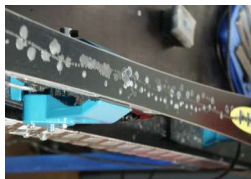
Hartwachs Grundierung

1.)Eigenschaften :

Trigon GW2 Hartwachs wird nach Verwendung von GW1 Basis Grundwachs zum versiegeln , als Schutz vor austrocknen und zerkratzen des Belages verwendet. Es eignet sich besonders als Grundwachs für sämtliche Rennwachse und kann bei Schneebedingungen ab -8° auch als Trainingswachs verwendet werden

2.)Anwendung :

- a.)Altwachs vom Belag abziehen und gut mit Messingbürste ausbürsten.
- b.)Skibelag mit Bügeleisen oder Wärmebox Handwarm vorwärmen.
- c.)Hartwachsgrundierung auftropfen oder aufreiben und mit Bügeleisen bei 140° langsam einbügeln.(je besser der Belag vorgewärmt ist ,bzw. je länger man einbügelt je besser ist die Wirkung)
- d.)Ski mindest eine Stunde auskühlen ,danach Wachs mit Kunststoffklinge vom Belag abziehen und mit Messing oder grober Rooshaarbürste gut ausbürsten.

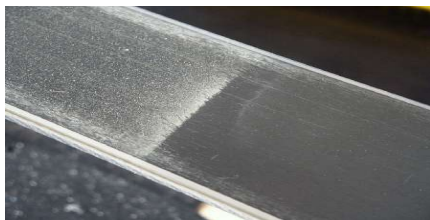


Vorsicht : Bei Verwendung von Bügeleisen immer Atemschutzmaske tragen

3.) Ergebnis:

Durch das Hartwachs wird der Belag praktisch versiegelt und bietet optimalen Schutz vor austrocknen und verschmutzen des Belages.

Als Grundierung hat es den Vorteil , das Rennwachse - Fluorwachse besser haften und dadurch optimale Gleiteigenschaften erzielt werden.



4.) Nachbehandlung:

GW2 Hartwachs gut auskühlen lassen (am besten über Nacht), danach Wachsrückstände mit Kunststoffklinge abziehen und mit Rooshaarbürste gut ausbürsten.

Anschließend bei Bedarf Belag wieder mit Bügeleisen Handwarm vorwärmen und Trainings oder Rennwachs aufbügeln .