



# TRIGON SKI -Speed Wachstabelle

www.trigonskiwax.at

Schneetemperatur	Luftfeuchtigkeit	Schneebedingungen	Wachsempfehlung	Startfinish
<b>+1° -5°</b>	30%-50%	Trockener Kunstschnee	<b>RW 1</b> <b>0-6°</b>	
	50%-75%	Feuchter Kunstschnee	<b>LF 1</b> <b>+1-4°</b>	<b>SS 11 Finishblock</b>
	75%-100%	Nasser Kustschnee	<b>SLX 1</b> <b>+1-4°</b>	
<b>-4° -8°</b>	30%-50%	Trockener Kunstschnee	<b>RW1 RW 2</b> <b>1:2</b>	
	50%-75%	Feuchter Kunstschnee	<b>LF 2</b> <b>-4 -8°</b>	<b>SS 12 Finishblock</b>
	75%-100%	Nasser Kustschnee	<b>SLX 2</b> <b>-4 -8°</b>	
<b>-8° - 12°</b>	30%-50%	Trockener Kunstschnee	<b>RW 2</b>	
	50%-75%	Feuchter Kunstschnee	<b>LF 3</b>	<b>SS 12 Finishblock</b>
	75%-100%	Nasser Kustschnee	<b>SLX 3</b>	
<b>-12° -20°</b>	30%-50%	Trockener Kunstschnee	<b>RW 3</b>	
	50%-75%	Feuchter Kunstschnee	<b>LF 4</b>	<b>SS 14 Finishblock</b>
	75%-100%	Nasser Kustschnee	<b>LF 4 1 Teil</b> <b>SLX 3 1 Teil</b>	
<b>-20° -30°</b>	30%-75%	Trockener Kunstschnee	<b>RW 4</b>	
	75%-100%	Feuchter Kunstschnee	<b>LF 4</b>	<b>SS 14 Finishblock</b>
<b>Wachs – Hotline 0650/ 46 00 181</b>				



**GW- 1**

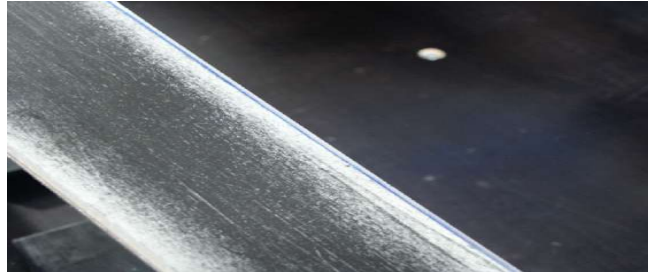
**Basis –  
Grundwachs**

Verwendung als  
Reinigungs u.  
Grundwachs

[www.trigon-skituning.com](http://www.trigon-skituning.com)

# Trigon GW1

## Basis Grundwachs



### 1.)Eigenschaften :

Trigon GW1 Basis Grundwachs wird zum Grundieren des Skibelages bzw. zum wiederbeleben von ausgetrockneten (grauen Belägen ) verwendet.

### 2.)Anwendung :

- Skibelag mit Bügeleisen oder Wärmebox Handwarm vorwärmen.
- Basis Grundwachs auftropfen oder aufreiben und mit Bügeleisen bei 120° langsam einbügeln.( je besser der Belag vorgewärmt ist ,bzw. je länger man einbügelt je besser ist die Wirkung )
- Ski mindest eine Stunde auskühlen ,danach Wachs mit Kunststoffklinge vom Belag abziehen und mit Messing oder grober Rooshaarbürste gut ausbürsten.
- Ist der Belag stark ausgetrocknet ,sollte dieser Vorgang 1-2 mal wiederholt werden.



**Vorsicht : Bei Verwendung von Bügeleisen immer Atemschutzmaske tragen**

### 3.) Ergebnis:

Durch den im Grundwachs eingearbeiteten Graphitanteil werden feine Kratzer Verunreinigungen in der Belagsstruktur gebunden und der Belag somit wiederbelebt im Fachjargon gefettet.



### 4.) Nachbehandlung:

Um langfristig einen optimalen Schutz des Belages vor austrocknen oder zerkratzen zu erzielen, ist es zu empfehlen den Belag mit Trigon GW2 ( Hartwachs Grund) zu optimieren.



GW2 Hartwachs Grund hat einen hohen Schmelzpunkt schützt den Belag vor austrocknen , zerkratzen und ist bestens als Grundierung für Training oder. Rennwachs geeignet

[www.trigon-skituning.com](http://www.trigon-skituning.com)